

# Bulletin d'information

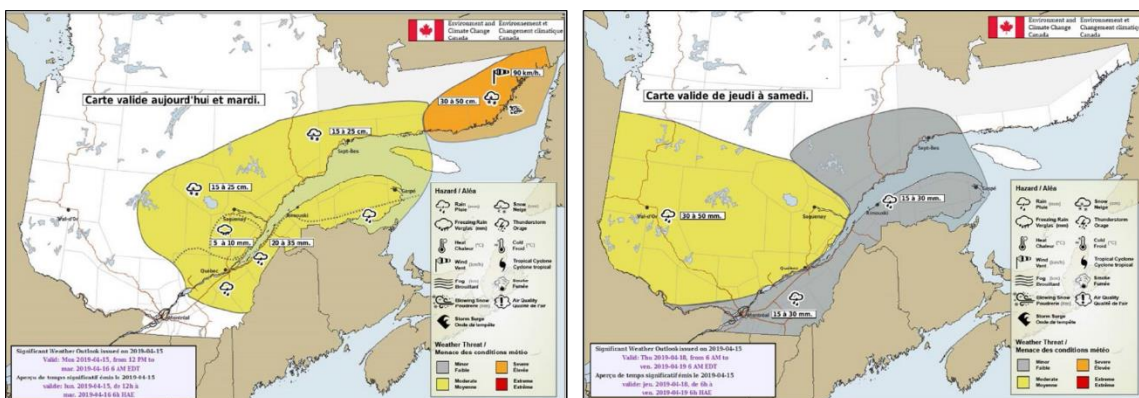
Direction régionale de la sécurité civile et de la sécurité incendie de l'Outaouais

## Veille des conditions de la crue printanière 2019

### Conditions météorologiques

Les températures maximales des sept (7) prochains jours oscilleront entre **4° et 20° Celsius** favorisant ainsi la fonte de la couverture neigeuse résiduelle sur l'ensemble du territoire de l'Outaouais. Un important système météorologique à occasionner entre **40 à 45 mm** depuis dimanche. À long terme, les prévisions suggèrent l'arrivée d'un autre système dépressionnaire significatif pouvant provoquer de **30 à 50 mm** de précipitations de jeudi à samedi.

Quant aux températures la nuit, celles-ci devraient se situer près du point de congélation jusqu'à mercredi et permettre un léger ralentissement du ruissellement de surface. De jeudi à dimanche, les températures seront généralement au-dessus du point de congélation.

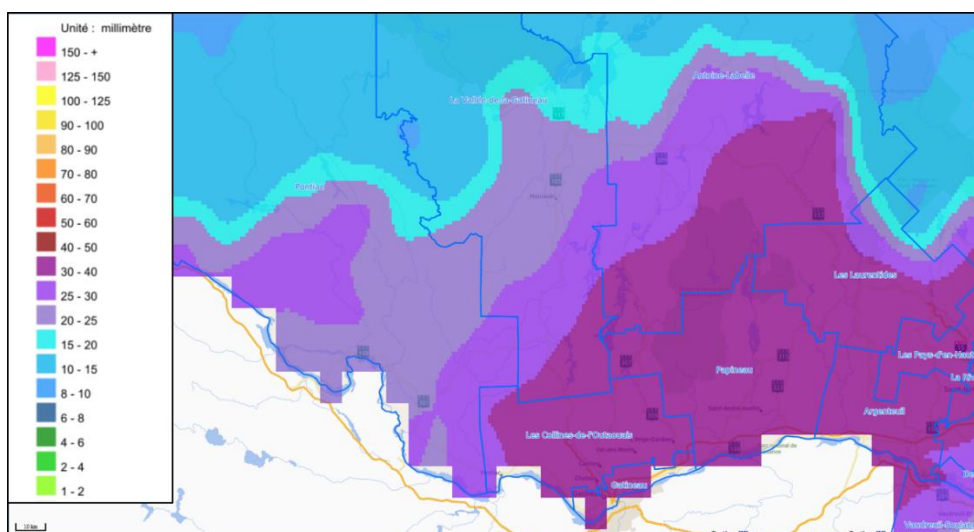


Source : Environnement et Changement climatique Canada (ECCC)

### Apports verticaux et équivalents en eau de la neige au sol

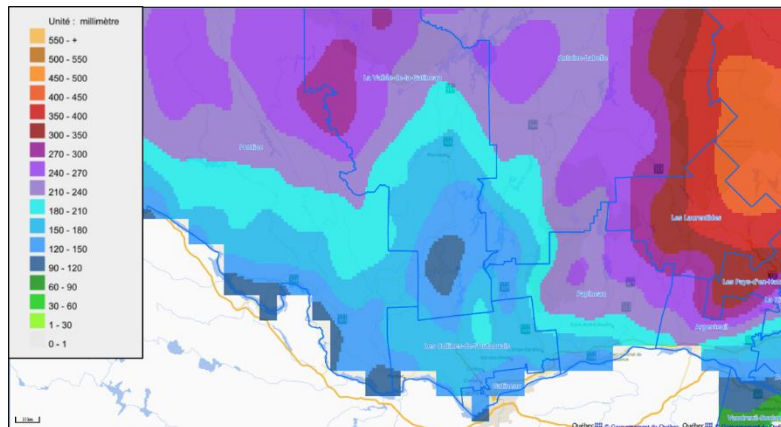
En fonction de l'analyse des données nivométriques réalisées par le MELCC dans la région de l'Outaouais et des données météorologiques, les apports verticaux prévus pour les **72 prochaines heures** pour l'Outaouais seront de **10 à 50 mm**.

Des apports verticaux significatifs sont anticipés dans le secteur est de l'Outaouais (MRC des Collines-de-l'Outaouais, Vallée-de-la-Gatineau, Papineau et Gatineau) où ceux-ci pourront localement atteindre jusqu'à **40 mm**. Dans le Pontiac, des apports verticaux entre **20 à 30 mm** sont à prévoir pour les régions de Chichister, Sheenboro, Waltham, Bristol et Clarendon.



Source : Direction de l'expertise hydrique (DEH) du MELCC

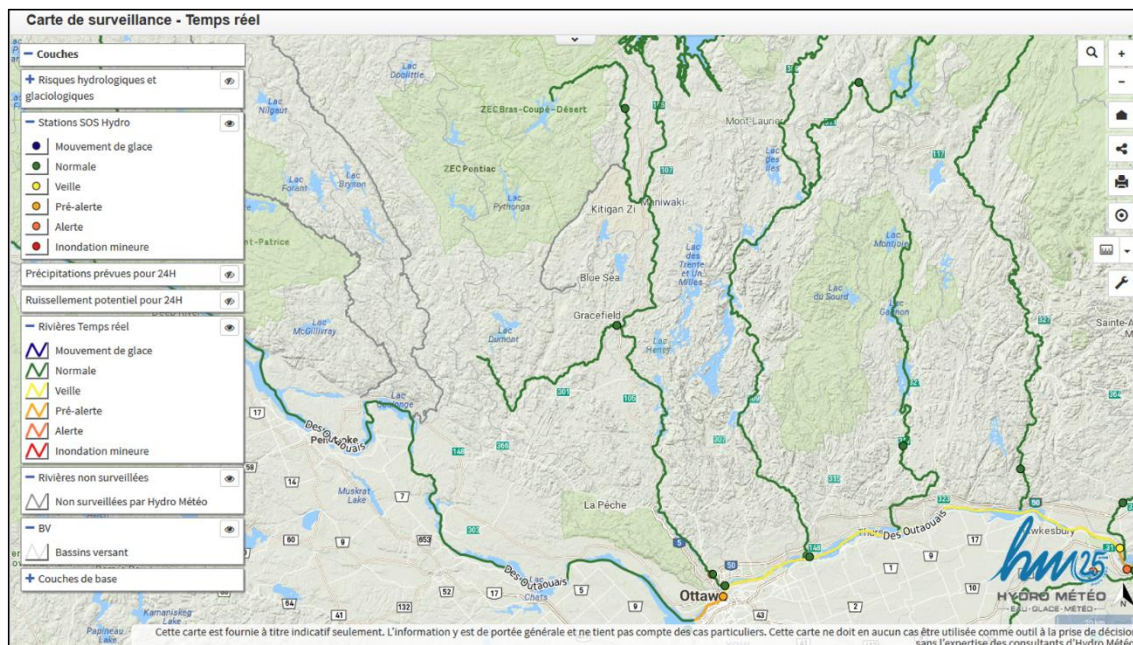
D'après les modèles disponibles, l'équivalent en eau de la neige au sol pour la région de l'Outaouais se situe entre **90 à 150 mm** dans la portion méridionale. Au nord (MRC Pontiac et Vallée-de-la-Gatineau) et à l'est (MRC Papineau) du territoire de l'Outaouais, l'équivalent en eau de la neige au sol anticipé pour les 48 prochaines heures peut localement atteindre jusqu'à **300 mm** (TNO du Lac Nigault, Boileau, Duhamel, Chénéville, Lac-des-Plages, Lac-Simon, Namur et Saint-Émile-de-Suffolk).



Source : Direction de l'expertise hydrique (DEH) du MELCC

## Conséquences sur les cours d'eau

Le système dépressionnaire qui affecte la région de l'Outaouais depuis dimanche combiné à la fonte partielle du couvert de neige a occasionné une hausse significative de certains cours d'eau dont les bassins versants sont de faible à moyenne superficie. **Une augmentation du niveau principales rivières de la région, notamment la rivière des Outaouais (entre la Ville de Gatineau et la municipalité de Fassett) et la rivière Gatineau sont également à prévoir dans les prochaines heures pour ensuite se stabiliser.**



Source : Hydro-Météo

À long terme, les prévisions météorologiques anticipées de jeudi à samedi auront également des conséquences importantes dans plusieurs secteurs de l'Outaouais. En effet, l'augmentation de la température, les précipitations abondantes et l'importante couverture neigeuse de certains secteurs causera également des hausses d'apports en eaux rapides dans la moitié sud du bassin versant de la rivière des Outaouais. **Conséquemment, les seuils d'inondations mineurs pourraient être dépassés dans les secteurs vulnérables allant du lac Coulonge dans le Pontiac à la région de Montréal.** Des pointes de crue importantes sur plusieurs sous-bassins versants sont également anticipées.

Plan d'eau	Lieu d'observation	État	Tendance	Variable hydrologique	SIM <sup>1</sup>	Dernière mesure	Numéro de station
Rivière des Outaouais	À Thurso	Surveillance	↗ En hausse	Niveau (m)	42,24	41,91	9111712008
Rivière Gatineau	À 500 mètres en aval de l'avenue du Pont	Surveillance	↘ En baisse	Niveau (m)	46,70	44,88	Cartier
Lac des Trente et Un Milles	Au lac des Trente et Un Milles à Sainte-Thérèse-de-la-Gatineau	Normal	↘ En baisse	Niveau (m)	162,40	161,92	040829
Rivière Coulonge	À Mansfield-et-Pontefract	Normal	↘ En baisse	Niveau (m)	107,50	106,48	9119732007
Rivière de la Petite Nation	Au pont à 1,6 km en amont de Ripon	Normal	↘ En baisse	Débit (m <sup>3</sup> /s)	82,00	54,23	040406
Rivière Désert	Sur le chemin Lytton en amont de la chute Rouge	Normal	↗ En hausse	Débit (m <sup>3</sup> /s)	200,00	25,58	040841 <sup>*4</sup>
Rivière des Outaouais	À Ottawa, au parc Britannia	Normal	↗ En hausse	Niveau (m)	59,42	59,01	02KF005
Rivière des Outaouais	À la marina de Hull	Normal	↗ En hausse	Niveau (m)	43,43	42,76	02LA015
Rivière des Outaouais	À Pontiac, en aval du barrage de la Chute-des-Chats	Normal	↗ En hausse	Niveau (m)	59,85	59,09	9111722010
Rivière des Outaouais	À l'île-du-Grand-Calumet	Normal	↗ En hausse	Niveau (m)	105,80	104,81	9112722003
Rivière des Outaouais	Au quai Masson	Normal	↘ En baisse	Niveau (m)	44,20	42,21	Bourbonnais
Rivière Gatineau	À Maniwaki	Normal	↘ En baisse	Niveau (m)	165,17	162,98	9119732029
Rivière Gatineau	Au pont du boulevard Fournier	Normal	↘ En baisse	Niveau (m)	44,90	42,81	Jacques-Cartier
Rivière Picanoc	Sur le chemin du Lac-Cayamant à Gracefield	Normal	↗ En hausse	Débit (m <sup>3</sup> /s)	134,00	56,92	040840 <sup>*4</sup>
Rivière Suffolk	À 0,2 km en amont du pont-route à Cheneville	Normal	↘ En baisse	Débit (m <sup>3</sup> /s) <sup>*2</sup>	27,00	15,03	040409

L'encadré en rouge représente le seuil d'inondation mineur.  
Source : Géoportail Vigilance : Surveillance de la crue des eaux

## Autres informations pertinentes

Le MSP désire vous rappeler qu'une panoplie d'informations pertinentes en matière de crue printanière et d'inondation sont disponibles à l'endroit du Carrefour d'information gouvernementale en situation d'urgence mis de l'avant par Urgence Québec.

### Carrefour de l'information gouvernementale en situation d'urgence



#### Crue printanière 2019

Source : [Urgence-Québec](http://Urgence-Québec)

En complément du bulletin de suivi de la crue, de l'information publique est disponible sur différents sites Web de partenaires et du ministère de la Sécurité publique (MSP).

#### Information diffusée à l'année

- [Carte Vigilance multirisque \(accès partenaires\)](#)
- [Vigilance – Surveillance de la crue des eaux](#)

#### Information diffusée pendant la crue printanière

- [Niveaux et débits des rivières et des principaux réservoirs du bassin versant de la rivière des Outaouais de la Commission de planification de la régularisation de la rivière des Outaouais \(CPRRO\)](#)