

Bulletin d'information

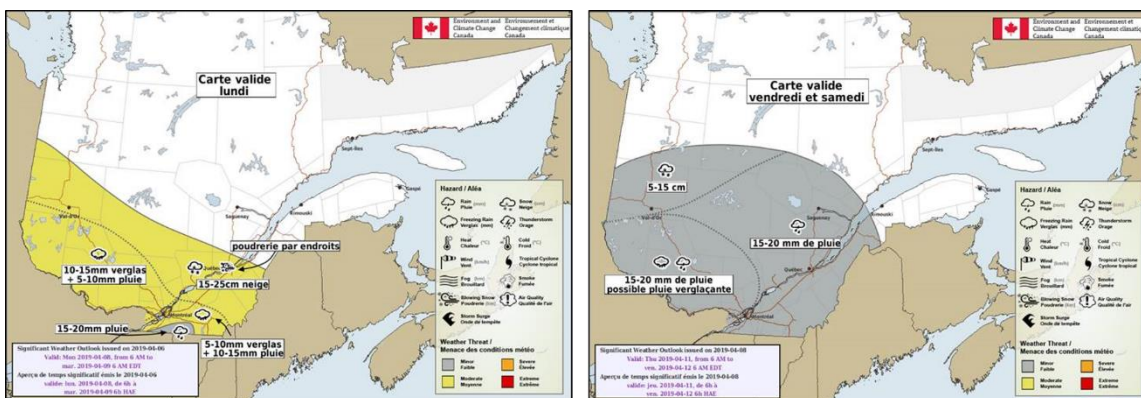
Direction régionale de la sécurité civile et de la sécurité incendie de l'Outaouais

Veille des conditions de la crue printanière 2019

Conditions météorologiques

Les températures maximales des sept (7) prochains jours oscilleront entre 1^o et 9^o Celsius favorisant la fonte de la couverture neigeuse. D'importantes précipitations sont attendues aujourd'hui (**10 – 15 mm**) et vraisemblablement durant le week-end prochain (**15 à 20 mm**). Localement, des épisodes de pluie verglaçante sont à prévoir pour la région de l'Outaouais.

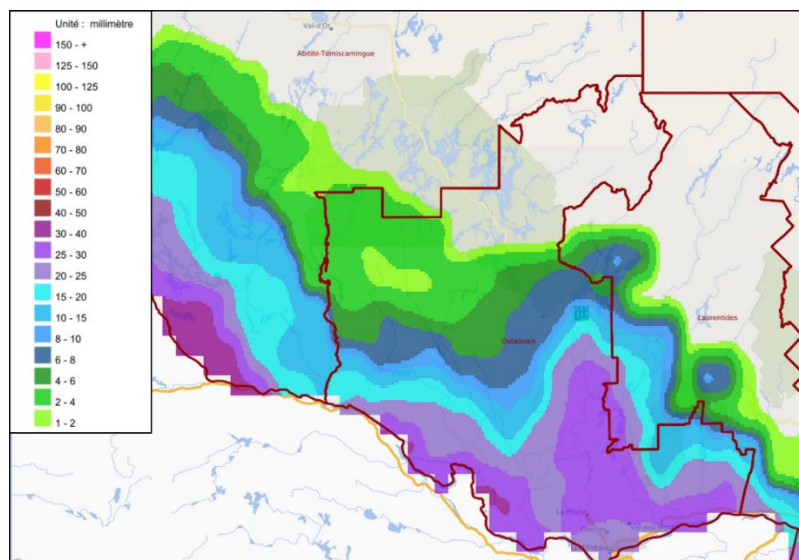
Quant aux températures la nuit, celles-ci devraient se situer près du point de congélation et occasionner un ralentissement du ruissellement de surface.



Source : Environnement et Changement climatique Canada (ECCC)

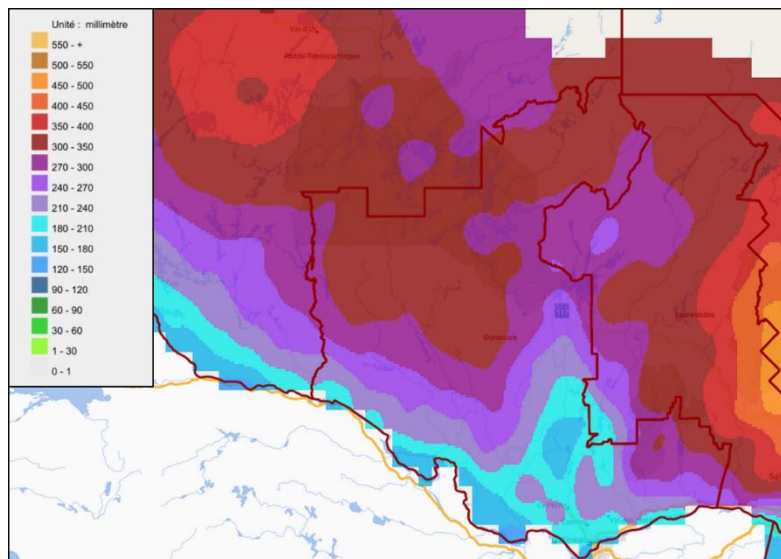
Apports verticaux et équivalents en eau de la neige au sol

En fonction de l'analyse des données nivométriques réalisées par le MELCC dans la région de l'Outaouais et des données météorologiques, les apports verticaux prévus pour les **72 prochaines heures** dans la portion méridionale de l'Outaouais seront de **20 à 30 mm**. Des apports verticaux plus importants, soit de **30 à 40 mm** sont anticipés dans le secteur du Pontiac, notamment dans la région de l'île-du-Grand-Calumet et de Sheenboro.



Source : Direction de l'expertise hydrique (DEH) du MELCC

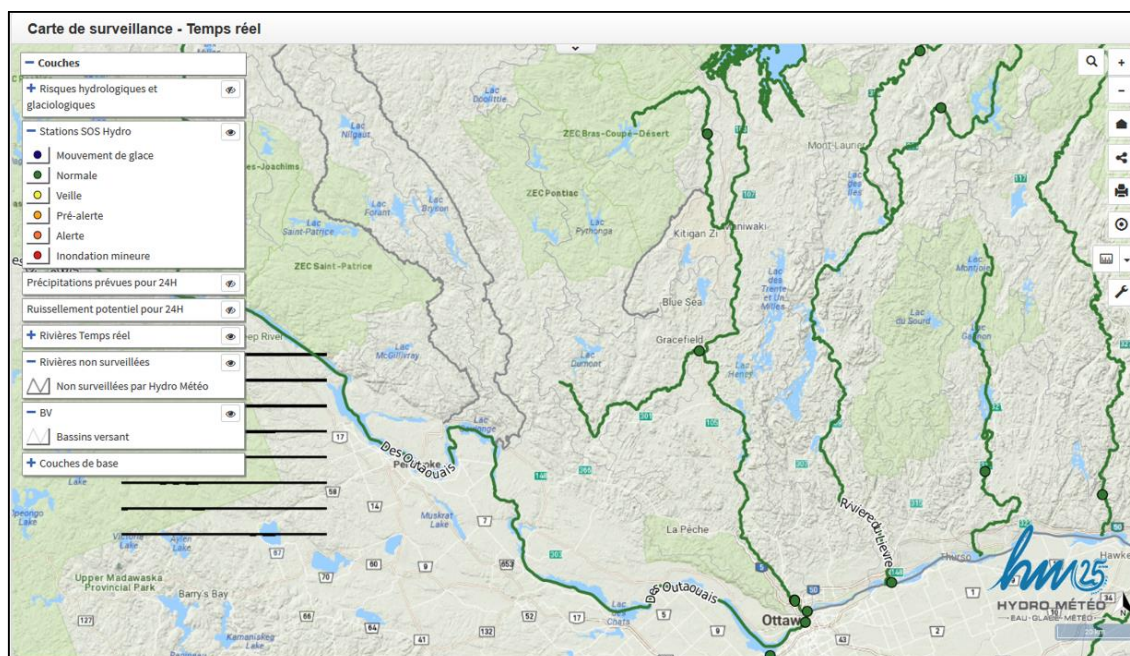
D'après les modèles disponibles, l'équivalent en eau de la neige au sol pour la région de l'Outaouais se situe entre **150 à 240 mm dans la portion méridionale**. Pour sa part, la portion nord de la région ainsi que le long de la vallée de la rivière Gatineau, l'équivalent en eau de la neige au sol anticipé pour les 48 prochaines heures varie entre **210 et 400 mm**.



Source : Direction de l'expertise hydrique (DEH) du MELCC

Conséquences sur les cours d'eau

Avec la météo actuelle et les prévisions anticipées pour les prochains jours, **la période de crue printanière est maintenant amorcée**. D'après l'information recueillie auprès des différents partenaires du MSP, aucune conséquence particulière n'est envisagée sur le territoire de l'Outaouais à court terme. En effet, les principaux réservoirs du bassin versant de la rivière des Outaouais sont prêts à emmagasiner le ruissellement printanier alors que les débits des principaux tributaires de la rivière des Outaouais sont encore considérés **près des normales saisonnières ou légèrement sous celles-ci**.



Source : Hydro-Météo

Les températures des derniers jours et celles anticipées au cours des prochains jours combiné à la fonte de la neige au sol devront contribuer à une hausse des débits et des niveaux des rivières et ruisseaux. **À court terme, aucune rivière ne devrait atteindre les seuils de surveillance ou d'inondation.**

Plan d'eau	Lieu d'observation	État	Tendance	Variable hydrologique	SIM ¹	Dernière mesure	Numéro de station
Lac des Trente et Un Milles	Au lac des Trente et Un Milles à Sainte-Thérèse-de-la-Gatineau	Normal	 En hausse	Niveau (m)	162,40	161,81	040829
Rivière de la Petite Nation	Au pont à 1,6 km en amont de Ripon	Normal	 En hausse	Débit (m ³ /s)	82,00	24,03	040406
Rivière Désert	Sur le chemin Lytton en amont de la chute Rouge	Normal	 En hausse	Débit (m ³ /s) ⁺²	200,00	14,69	040841 ⁺⁴
Rivière des Outaouais	À Ottawa, au parc Britannia	Normal	 En hausse	Niveau (m)	59,42	58,41	02KF005
Rivière des Outaouais	À la marina de Hull	Normal	 En hausse	Niveau (m)	43,43	42,06	02LA015
Rivière Picanoc	Sur le chemin du Lac-Cayamant à Gracefield	Normal	 En hausse	Débit (m ³ /s) ⁺²	134,00	18,12	040840 ⁺⁴
Rivière Suffolk	À 0,2 km en amont du pont-route à Cheneville	Normal	 En hausse	Débit (m ³ /s) ⁺²	27,00	2,24	040409
Rivière de la Petite Nation	Au pont à 1,6 km en amont de Ripon	Non disponible	 En hausse	Niveau (m)	ND	27,73	040406
Rivière Désert	Sur le chemin Lytton en amont de la chute Rouge	Non disponible	 En hausse	Niveau (m)	ND	186,43	040841 ⁺⁴
Rivière des Outaouais	À Ottawa, au parc Britannia	Non disponible	 En hausse	Débit (m ³ /s)	ND	1 370,00	02KF005
Rivière Picanoc	Sur le chemin du Lac-Cayamant à Gracefield	Non disponible	 En hausse	Niveau (m)	ND	43,61	040840 ⁺⁴
Rivière Suffolk	À 0,2 km en amont du pont-route à Cheneville	Non disponible	 En hausse	Niveau (m)	ND	30,67	040409

Source : Géoportail Vigilance : Surveillance de la crue des eaux

Autres informations pertinentes

Le MSP désire vous rappeler qu'une panoplie d'informations pertinentes en matière de crue printanière et d'inondation sont disponibles à l'endroit du Carrefour d'information gouvernementale en situation d'urgence mis de l'avant par Urgence Québec.



Source : Urgence-Québec